

Sponsorenlauf für die „Baustelle“ in Dülmen



Was ist die Jugendbildungsstätte „Baustelle“?

Die Baustelle in Dülmen-Daldrup ist eine ehemalige Volksschule, die 1976 von der PSG Münster übernommen und hauptsächlich in ehrenamtlicher Arbeit umgebaut wurde. Die „Baustelle“ ist heute häufig Ziel von Klassenfahrten oder Tage Religiöser Orientierung. Von der PSG wird die „Baustelle“ zum Beispiel für Wochenenden der verschiedenen Stämme in der Diözese Münster genutzt, für die Ausbildung neuer Gruppenleiterinnen, für Seminare oder Versammlungen. Durch die Aktuelle Situation der COVID 19 Pandemie hat die Baustelle finanzielle Schwierigkeiten, da alle Veranstaltungen bis zu den Sommerferien abgesagt sind. Da das Gelände trotzdem gepflegt und instandgehalten werden muss und die Angestellten der Hauswirtschaft und Reinigung auch weiterbezahlt werden müssen, haben wir uns überlegt eine Spendenaktion in Form eines Sponsorenlaufes zu veranstalten. Wir hoffen auch in Zukunft darauf weiter regelmäßig zur Baustelle nach Dülmen fahren zu können!

Wie läuft der Sponsorenlauf ab?

Ihr bekommt von uns einen Laufzettel, auf dem ihr eure Sponsoren, eure gelaufenen Kilometer und das gesammelte Geld eintragen könnt.

Von wann bis wann ist das Ganze geplant?

Sponsorensuche: 01.-03. Mai 2020

Sponsorenlauf: 04.-10. Mai 2020

Welche Wege kann ich laufen?

Ihr bekommt von uns 6 Wege vorgeschlagen, die Ihr laufen könnt. Wenn ihr eigene Routen kennt, die ihr laufen wollt, ist das natürlich auch erlaubt. Ihr könnt selbst nachschauen, wie weit die Wege sind, die ihr euch ausgesucht habt und die gelaufene Kilometerzahl in den Laufzettel eintragen.

Wie könnt Ihr uns das Geld übergeben?

Ihr könnt das Geld auf zwei Wegen spenden:

1. Ihr werft einer Leiterin einen Umschlag mit dem Geld in den Briefkasten (vergesst nicht euren Namen darauf zu schreiben und dass das Geld für die Baustelle ist)
2. Ihr Überweist uns das gespendete Geld.

Kontodaten: Inhaberin: PSG Annette Voges
IBAN: DE12 4016 0050 8603 0234 00
BIC: GENODEM1MSC
Verwendungszweck: Sponsorenlauf Baustelle, Name

Bitte überreicht uns das Geld bis zum 17.05.2020, damit wir es gesammelt an die „Baustelle“ überweisen können.

Wir freuen uns schon, wenn wir bald wieder gemeinsame Wochenenden in der „Baustelle“ verbringen können!

Gut Pfad!

Eure Leiterinnen und Leiter



Westhoff-Runde 2,7km



Grün: Geisterholzrunde 3km



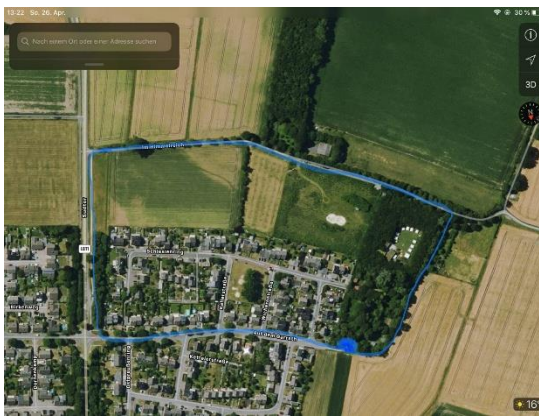
Lila: Bürgerwaldrunde 4,8km



Gelb: Promenade 1,6km



Hellblau: Reithallenrunde 6,7km



Blau: Geisterholzrunde 1,5km